

Byggnadsvårdsläger

2021

• PRAKTISKT HANTVERK • UPPLEVELSE •
• GEMENSKAP • FÖREDRAG • UTFLYKTER •



Allt du
behöver
veta!

Välkommen till

Världsarvet Pallars

2 - 13 augusti

Välkommen till världsarvsgården Pallars, en av sju hälsingegårdar som Unesco utsåg till världsarv år 2012. Gården ligger i Ovanåkers kommun i västra Hälsingland, i byn Långhed. I samma by finns kommunens andra världsarvsgränd, Jon-Lars, som tillsammans med många andra stora hälsingegårdar utgör ett storslaget kulturlandskap. Det världsunika med hälsingegårdarna är timringskonsten, den autentiska miljön och inte minst det fantastiska väggmåleriet. På Pallars finns allt detta! Gården, som varit i samma familjs ägo sedan 1600-talet, har en mangårdsbyggnad från mitten av 1800-talet omgiven av äldre

flygelbyggnader och många uthus. Under sommarens byggnadsvårdsläger får du teoretisk och praktisk handledning i:

- Barkning, bilning och klyvning
- Huggning av rännknutar och knutar till ny syllram
- Fönsterunderhåll med traditionell kittning och målning med linoljefärg
- Schablonmålning av rullgardiner

Utöver hantverksmomenten arrangeras även studiebesök, föreläsningar och utflykter.

ANKOMST

Rekommenderad ankomsttid är söndag den 1 augusti kl. 16.00. Hämtning vid busstation i Alfta kan ordnas. Välkomstarrangemang söndag kväll. Introduktion och presentation av gården Pallars och alla medverkande på måndag morgon den 2 augusti.

AVRESA

Fredag 13 augusti, kl. 12.00. Möjlighet till lunch innan avfärd. Skjuts till Alfta busstation kan ordnas.

KOMMUNIKATION

Om du väljer att åka med bil är GPS-koordinaterna 6807593N 555873E. För resa med tåg åker du till Bollnäs och därefter buss 100 till Alfta, kontakta lägerledare för hämtning.

MAT

Lunchen och de flesta middagar serveras i Långheds bygdegård enligt FHM:s rekommendationer.

LOGI

Lägerdeltagarna bor i tvåbäddsrum på två olika Bed & Breakfast, Långhedgården ca 800 m från Pallars och Hälsingegården Hisved på ca 2 km avstånd. Cyklar kommer att lånas ut. Sänglinne och frukostmat ingår. Badmöjligheter finns på cykelavstånd.

UTRUSTNING ATT TA MED

Arbetskor med spiktrampsydd, handskar, skyddsglasögon, hammare och tumstock. Kläder för alla väder! Nästan allt arbete kommer att ske utomhus.

Anmälan

För att din anmälan ska vara giltig ska du fylla i formuläret på vår hemsida och därefter få en bekräftelse via e-post.

När du anmält dig får du en faktura från Svenska byggnadsvårdsföreningen. Den avser en anmälningsavgift på 10% av den totala lägeravgiften. Resterande 90%, betalar du direkt till lägerarrangören. Den totala kostnaden för att delta i våra läger är:

- Medlem
5 450 kr
- Studerande medlem
4 600 kr

Är du inte medlem kryssar du i rutan "Jag vill bli medlem" då du anmäler dig. Välkommen till dig som nu blir det för första gången! I medlemskapet ingår, rabatterade priser på våra evenemang, vårt medlemsmagasin Byggnadskultur, rabatter i nästan alla Sveriges byggnadsvårdsbutiker och rådgivning via länsombud.

Anmälningsavgift

Anmälningsavgiften om 10% betalas till Svenska byggnadsvårdsföreningen enligt den faktura du mottar vid anmälan. Resterande belopp betalas till lägret enligt separat faktura.

Avbeställning

Att tvingas avboka sin plats är aldrig roligt, men ibland nödvändigt. Det medför dock alltid merarbete och kostnader för oss och de lokala lägerarrangörerna. Av den anledningen har vi vissa villkor för avbeställningen, vilka du godkände när du genomförde din anmälan på vår hemsida.

Kom ihåg att omgående kontakta vårt kansli om du vill göra en avbeställning.

Avbeställningsvillkor

Avbeställning tidigare än 30 dagar före lägerstart - deltagaravgift betalas åter, dock ej anmälningsavgift.

Avbeställning senare än 30 dagar före, men 14 dagar före lägerstart - 50% av den totala lägeravgiften återbetalas, dock ej anmälningsavgift.

Avbeställning 14 dagar eller senare före lägerstart - deltagaravgiften betalas ej åter. Vid sjukdom där deltagaren kan uppvisa läkarintyg görs undantag. Anmälningsavgiften återbetalas dock ej.

Corona

Alla läger följer Folkhälsomyndighetens nationella råd och riktlinjer i den mån det är möjligt. Blir du sjuk inför eller under lägret ska du avboka eller avbryta din vistelse, allt med hänsyn till övriga deltagare, handledare och arrangörer.

Till
Anmälan!

Dina lägerledare

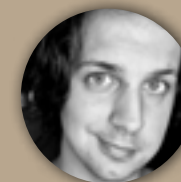
Mimmi Gollas

070 277 70 01
mimmi@migobyggnadsvard.se

Lena Landström

070 370 36 19
lena.landstrom@lansstyrelsen.se

Byggnadsvårdsföreningens kansli



Hannes Granberg

Kommunikatör och lägerkoordinator
08 30 67 85
hannes.granberg@byggnadsvard.se

Har du frågor om innehållet i denna broschyr, din anmälan eller betalning är du välkommen att kontakta Byggnadsvårdsföreningens kansli. Har du frågor om lägrets innehåll kontaktar du någon av lägerledarna.